

Transport des ailes delta avec la télécabine du Crêt-du-Midi (Vercorin)

Le transport se fait avec la benne de service. La montée dure 10 minutes et donc la benne de transport passe toutes les 20 minutes.

Le transport peut se faire de 8h à 9h30 et/ou après 14h afin d'éviter les grosses affluences en haute saison. En basse saison, on peut se présenter en dehors de ces heures, par contre en cas de forte affluence le transport n'est pas garanti.

Aile pliée à 5 m ou plus (max 2 ailes à la fois) sur l'extérieur de la benne (voir photos)

Aile pliée à 4 m ou moins (jusqu'à 7 ailes à la fois) à l'intérieur de la benne.

Il faut se munir de 2 sangles (idéalement assez courtes) pour fixer le delta (voir photos).

IMPORTANT: LA PARTIE LONGUE DU CHARGEMENT DOIT ETRE VERS L'AVANT!!

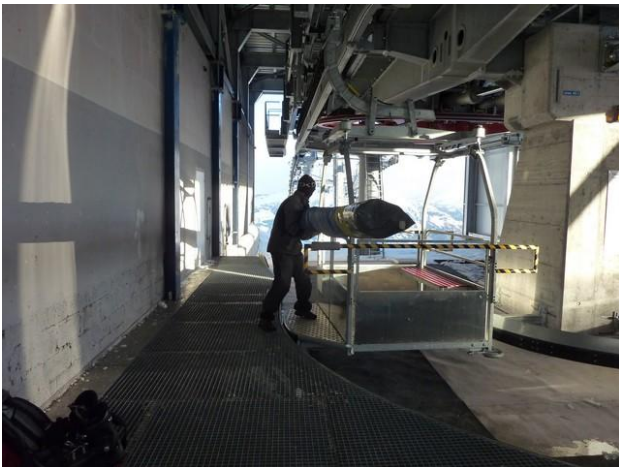
On peut aussi avoir deux petites mousses (largeur env. 30 cm), mais ce n'est pas obligatoire, la barrière est déjà protégée par une fine mousse jaune et noire.

Remarque: si on demande à l'employé de ralentir l'installation, il est possible de sangler son aile puis de monter dans la cabine juste devant, ainsi on peut réceptionner son aile au sommet ;-)





Pose des sangles



Déchargement aisé à l'arrivée

Bons vols à tous!! Le delta-club Valais